
GENIESSEN
ENTSPANNEN
ZEIT VERGESSEN



BY AQUA-SPA-RESORTS.CH

MINERALBAD & SPA
RIGI KALTBAD

BADEN MIT BLICK AUF DIE BERGWELT

Das Mineralbad & Spa Rigi Kaltbad knüpft an die 600-jährige Badetradition auf Rigi Kaltbad an. Es ist ein Ort der Ruhe und Erholung, inmitten einer traumhaften Bergkulisse. Das Bad wurde durch den international renommierten Architekten Mario Botta gestaltet.

KALT GEBADET

Rigi Kaltbad ist seit 600 Jahren als Wallfahrtsort bekannt, 1545 wurde die erste Badkapelle gebaut. Wie der Name «Kaltbad» sagt, wurde damals allerdings in kaltem Wasser gebadet. Mario Botta hat mit seinem Entwurf an diese Tradition angeknüpft, und lässt die alte Badekultur wieder aufleben.

MINERALBAD

In der grossen Badehalle zieht sich eine 30 Meter lange Granitwand mit riesigen Nischen bis hin zum Aussenbecken. Die Glasoberlichter, die an Bergkristalle erinnern, schaffen im Innern des Bades eine mystische Lichtstimmung. Die grosszügige Glasfassade schafft einen ungehinderten Blick auf die faszinierende Berglandschaft. Im Aussenbad entspannen Sie unter freiem Himmel im warmen Mineralwasser der Heilquelle des Drei-Schwestern-Brunnens.

SPA

Das Spa ist ausschliesslich Erwachsenen ab 16 Jahren vorbehalten. Hier finden auch unsere Anwendungen und Massagen statt. Einer der Höhepunkte ist das Kristallbad. Ebenfalls in diesem Bereich finden Saunagäste eine Aufguss-Sauna, in der verschiedene Kräuter-aufgüsse angeboten werden. Die Sauna bietet viel Raum, um ruhig und entspannt Hitze und den jeweiligen Kräuterduft auf den Körper einwirken zu lassen.

EINTAUCHEN UND BUCHEN

Weitere Informationen und Impressionen finden Sie auf unserer Website mineralbad-rigikaltbad.ch

Oder buchen Sie Ihren Verwöihnmoment gleich online.



EINTRITTE MINERALBAD & SPA

Für alle Day Spa Pakete, Anwendungen und Massagen empfehlen wir Ihnen eine vorzeitige Reservation unter 041 397 04 00 oder buchen Sie Ihren Aufenthalt gleich online.

MINERALBAD & SPA

ALLE PREISE OHNE TICKET RIGI BAHNEN

Eintritt (ab 16 Jahren)

inkl. Mineralbad, Dampfbad und Sauna **CHF 41**

Kinder (7 bis 15 Jahre) **CHF 21**

Kinder (4 bis 6 Jahre) **CHF 13**

Kinder (1 bis 3 Jahre) **GRATIS**

6 Eintritte (übertragbar)¹ **CHF 205**

4 o'Clock Wellness ab 16 Uhr **CHF 28**

Unsere Anwendungen und Massagen sind nur mit einem Eintritt buchbar.

Kinder dürfen nur in Begleitung einer erwachsenen Person das Mineralbad und Dampfbad benutzen.

¹ Das Angebot ist 2 Jahre gültig.

ÖFFNUNGSZEITEN

Täglich von 10.00 bis 20.00 Uhr

Besondere Öffnungszeiten finden Sie auf unserer Webseite.

Täglich zwischen 08.00 und 10.00 Uhr ist das Bad exklusiv für die Gäste vom Hotel Rigi Kaltbad reserviert.

Der Badbetrieb endet jeweils 30 Minuten vor Betriebsschluss.

GRUPPENEINTRITTE UND JAHRESKARTEN

- Gruppeneintritte ab 10 Personen:
20% Ermässigung
- Spezielle Jahreskarte für **die Rigianer/-innen und Einwohner/-innen der neun Seegemeinden** (Küssnacht/Merlischachen/Immensee, Greppen, Weggis, Vitznau, Gersau, Ingenbohl/Brunnen, Schwyz/Ibach/Rickenbach/Seewen, Lauerz, Arth/Goldau):
1 Person CHF 550 // 2 Personen CHF 950.
Die Jahreskarte kann vor Ort gelöst werden.
Sie ist persönlich und nicht übertragbar.

TICKET RIGI BAHNEN

Das Ticket für die Rigi Bahnen ist nicht inkludiert. Aktuelle Preise und Fahrpläne finden Sie unter:

rigi.ch/tickets



MIETARTIKEL

Badetuch **CHF 6**

Saunatuch **CHF 8**

Badebekleidung **CHF 8**

Bademantel **CHF 10**

Bade-Set
(kleines Badetuch und Badebekleidung) **CHF 11**

Badetuch-Set
(kleines und grosses Badetuch) **CHF 13**



DAY SPA PACKAGES

Day Spa – lassen Sie den Alltag hinter sich und gönnen Sie sich einen Moment der Ruhe und Entspannung.

QUEEN OF THE MOUNTAINS

CHF 148 FÜR 1 PERSON

- Eintritt Mineralbad & Spa
- Queen of the Mountains Massage inklusive Gesichts-Peeling und Gesichts-Massage (50 Minuten)
- Badetuch
- Ein Glas Prosecco (1 dl)
- Tee und Quellwasser

QUEEN OF THE MOUNTAINS DELUXE

CHF 203 FÜR 1 PERSON

- Eintritt Mineralbad & Spa
- Queen of the Mountains Massage inklusive Gesichts-Peeling und Gesichts-Massage (75 Minuten)
- Badetuch
- Ein Glas Prosecco (1 dl)
- Tee und Quellwasser

RESERVATION

Für alle Day Spa Pakete, Anwendungen und Massagen empfehlen wir Ihnen eine vorzeitige Reservation telefonisch unter 041 397 04 00 oder buchen Sie Ihren Aufenthalt gleich online.

RIGI VITALIS – GESICHTSANWENDUNG

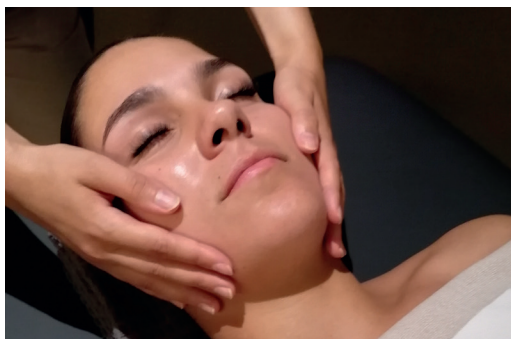
CHF 148 FÜR 1 PERSON

- Eintritt Mineralbad & Spa
- Rigi Vitalis Gesichtsbehandlung inklusive Gesichtspeeling und Gesichtsmaske (50 Minuten)
- Förderung der Durchblutung mit Rosenquarz-roller
- Kopf- und Nackenmassage
- Hot Stones
- Pestemaltuch
- Ein Glas Prosecco (1 dl)
- Tee und Quellwasser

FUSSMASSAGE

CHF 93 FÜR 1 PERSON

- Eintritt Mineralbad & Spa
- Fussmassage (25 Minuten)
- Tee und Quellwasser



HOPFEN & MALZ

CHF 148 FÜR 1 PERSON

- Eintritt Mineralbad & Spa
- Ganzkörper-Öl-Massage mit Hopfenextrakten und warmen Steinen (50 Minuten)
- Badetuch
- Ein kühles Rigi Bier
- Tee und Quellwasser

HOPFEN & MALZ DELUXE

CHF 203 FÜR 1 PERSON

- Eintritt Mineralbad & Spa
- Ganzkörper-Öl-Massage mit Hopfenextrakten und warmen Steinen (75 Minuten)
- Badetuch
- Ein kühles Rigi Bier
- Tee und Quellwasser

GINGER-PURE

CHF 193 FÜR 1 PERSON

- Eintritt Mineralbad & Spa
- Detox-Ingwer-Öl-Massage (50 Minuten)
- Hausgemachter Drink am Empfang
- Bademantel mit Sauna- und Badetuch
- Geschenk-Tüte mit Badeschlappen
- Tee und Quellwasser

WOHLFÜHLMOMENT RIGI

25 MINUTEN // CHF 98 FÜR 1 PERSON

50 MINUTEN // CHF 148 FÜR 1 PERSON

75 MINUTEN // CHF 203 FÜR 1 PERSON

- Eintritt Mineralbad & Spa
- Ganzkörper-Öl-Massage (25/50/75 Minuten)
- Badetuch
- Ein Glas Prosecco (1 dl)
- Tee und Quellwasser

VERWÖHNMENT RIGI

25 MINUTEN // CHF 93 FÜR 1 PERSON

50 MINUTEN // CHF 143 FÜR 1 PERSON

75 MINUTEN // CHF 198 FÜR 1 PERSON

- Eintritt Mineralbad & Spa
- Ganzkörper-Öl-Massage (25/50/75 Minuten)
- Tee und Quellwasser



ANWENDUNGEN & MASSAGEN

RIGI VITALIS GESICHTSANWENDUNG

Erleben Sie unsere «Rigi Vitalis Gesichtsanwendung» mit Peeling, Gesichtsmaske, Kopf- und Nackenmassage, Rosenquarz-Roller und Sheabutter-Gesichtsmassage für strahlende Haut. Unsere professionelle Pflege verleiht Frische und Vitalität.

GANZKÖRPER-ÖL-MASSAGE

Ihr Körper wird zuerst in Bauch-, danach in Rückenlage von unten nach oben mit warmem Öl und warmen Steinen massiert. Dabei widmet sich unser Massage-Mitarbeitende von den Zehen über Beine, Körpermitte und Rücken bis zu den Armen und Händen, Schultern und dem Nacken nacheinander jedem einzelnen Körperteil. Mit streichenden, knetenden und reibenden Bewegungen arbeiten wir uns jeweils in tiefere Gewebeschichten vor.

Geniessen Sie die energetisierende Mischung aus Jojoba-Öl mit Rosmarin, Ravintsara und Pfefferminze.

QUEEN OF THE MOUNTAINS

Beginnend mit einer Ganzkörper-Öl-Massage erleben Sie die erfrischende und stärkende Wirkung natürlicher Öle. Anschliessend sorgt ein Gesichtspeeling mit Sanddorn für die porentiefe Reinigung Ihrer Haut. Die abschliessende Gesichtspflege mit Shea Butter spendet intensive Feuchtigkeit.

FUSSMASSAGE

Wohltuende Massage für schwere Beine und müde Füsse. Durch regelmässige Fussmassagen werden Sehnen, Bänder und Muskeln im Fuss besser durchblutet. Das fördert den Stoffwechselprozess und verbessert auch die Beweglichkeit der Füsse. Enorm wichtig, denn unsere Füsse tragen uns unser Leben lang.

DETOX-INGWER-ÖL-MASSAGE

Die Detox-Ingwer-Öl-Massage aktiviert durch gezielte Hautreizung körpereigene Reaktionsmuster und unterstützt über den Haut-Organreflex die Entgiftung des Körpers. Diese Technik nutzt Ingwerextrakte, wirkt entspannend, stressreduzierend und vitalisierend. Sie kombiniert kräftige Deep-Tissue-Techniken mit einem APM-Stift, der Blasen- und Nieren-Meridiane stimuliert.

HOPFEN & MALZ MASSAGE

Diese Ganzkörper-Öl-Massage mit Hopfenextrakten und warmen Steinen lässt Sie den Alltag vergessen. Die Hopfenextrakte haben eine antimikrobielle Wirkung, und die Wärme der Steine geht tief in die Haut – Entspannung pur. Und mit dem original Rigi-Bier am Schluss sind Sie wieder bereit für die Abenteuer dieser Welt.

WELLNESS & MORE

Für diese Angebote ist eine telefonische
Vor Anmeldung erforderlich: 041 397 04 00

RELAX & DINE DELUXE

CHF 142 FÜR 1 PERSON

- Eintritt Mineralbad & Spa
- Ganzkörper-Öl-Massage (25 Minuten)
- Tee und Quellwasser
- 2-Gang-Menu im Restaurant Alpina (exkl. Getränke)

Das Hotel Alpina und das Mineralbad & Spa Rigi Kaltbad spannen zusammen. Entspannen Sie zuerst im Mineralbad & Spa Rigi Kaltbad und lassen Sie sich mit einer wohltuenden Ganzkörper-Öl-Massage verwöhnen. Danach geniessen Sie im Berghotel ein feines 2-Gang-Menu und lassen den Tag entspannt ausklingen.

Beide Angebote sind nur am gleichen Tag einlösbar. An- und Rückreise bitte ab Vitznau planen.

BREAKFAST@RIGI

CHF 66 FÜR 1 PERSON

MO.-SO. // 09.00–11.00 UHR

- Eintritt Mineralbad & Spa
- Leckeres Frühstück mit Birchermüesli, Gipfeli oder Brötli, Butter und Konfitüre, Wurst und Käse, einem Saft und einem Heissgetränk nach Wahl
- Tee und Quellwasser

BREAKFAST@RIGI DELUXE

CHF 171 FÜR 1 PERSON

MO.-SO. // 09.00–11.00 UHR

- Eintritt Mineralbad & Spa
- Ganzkörper-Öl-Massage (50 Minuten)
- Leckeres Frühstück mit Birchermüesli, Gipfeli oder Brötli, Butter und Konfitüre, Wurst und Käse, einem Saft und einem Heissgetränk nach Wahl
- Peeling-Salz und Überraschungsgeschenk
- Ein Glas Prosecco (1 dl)
- Tee und Quellwasser



ANGEBOTE FÜR 2 PERSONEN

GENUSSTRAUM FÜR ZWEI

CHF 136 FÜR 2 PERSONEN
+ CHF 40 DEPOT FÜR DEN PICKNICK RUCKSACK

- Eintritt Mineralbad & Spa
- Picknick Rucksack
- Tee und Quellwasser
- Für Erwachsene ab 16 Jahren

GENUSSTRAUM FÜR ZWEI DELUXE

CHF 246 FÜR 2 PERSONEN
+ CHF 40 DEPOT FÜR DEN PICKNICK RUCKSACK

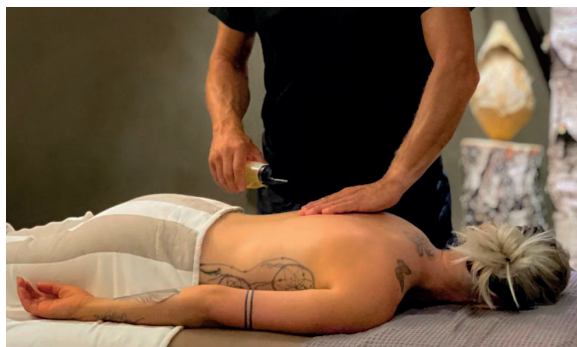
- Eintritt Mineralbad & Spa
- Ganzkörper-Öl-Massage (25 Minuten)
- Picknick Rucksack
- Tee und Quellwasser
- Für Erwachsene ab 16 Jahren

FONDUE GENUSSTRAUM FÜR ZWEI DELUXE

CHF 262 FÜR 2 PERSONEN

- Eintritt Mineralbad & Spa
- Ganzkörper-Öl-Massage (25 Minuten)
- Regionales Bergkäsefondue auf dem Dorfplatz beim Dorfladen Rigi inklusive Getränke in urchigem Ambiente
- Tee und Quellwasser
- Für Erwachsene ab 16 Jahren

Für diese Angebote ist eine telefonische
Vor Anmeldung erforderlich: 041 397 04 00.



ARRANGEMENTS MIT ÜBERNACHTUNG

ZAUBERWELT RIGI FÜR ZWEI

CHF 480 FÜR 2 PERSONEN // SO.-DO. BUCHBAR
CHF 580 FÜR 2 PERSONEN // FR. & SA. BUCHBAR

- Eine Übernachtung im Hotel Rigi Kaltbad inklusive Frühstücksbuffet
- Eintritt Mineralbad & Spa
- Ganzkörper-Öl-Massage (50 Minuten)
- Je ein Glas Prosecco (1 dl)
- Tee und Quellwasser

TRAUMZEIT RIGI FÜR ZWEI

CHF 580 FÜR 2 PERSONEN // SO.-DO. BUCHBAR
CHF 680 FÜR 2 PERSONEN // FR. & SA. BUCHBAR

- Eine Übernachtung im Hotel Rigi Kaltbad inklusive Abendessen und Frühstücksbuffet
- Eintritt Mineralbad & Spa
- Ganzkörper-Öl-Massage (50 Minuten)
- Je ein Glas Prosecco
- Tee und Quellwasser

ALPINA AUSZEIT FÜR ZWEI

CHF 390 FÜR 2 PERSONEN // FR. & SA. BUCHBAR

- Eine Übernachtung im Hotel Alpina inklusive Frühstücksbuffet
- Badetuch
- Eintritt Mineralbad & Spa
- Ganzkörper-Öl-Massage (25 Minuten)
- Je ein Glas Prosecco (1 dl)
- Tee und Quellwasser

HOTEL ALPINA

ALPINA-RIGI.CH

Das kleine gepflegte Hotel liegt auf 1450 Meter über Meer in Rigi Kaltbad inmitten der herrlichen Bergwelt von der Rigi. Vom Hotel aus haben Sie einen atemberaubenden Blick auf die Zentralschweizer Berge sowie auf den Vierwaldstättersee. Sie erreichen das Alpina mit der Luftseilbahn ab Weggis oder der Zahnradbahn ab Vitznau.

Das Alpina-Team freut sich, Sie bald begrüßen zu dürfen!

HOTEL RIGI KALTBAD

HOTELRIGIKALTBAD.CH

Ihr Seminar- und Wellnesshotel in den Zentralschweizer Bergen – Entdecken Sie das Hotel Rigi Kaltbad***S mit direktem Zugang zum Mineralbad & Spa von Mario Botta und Hotelzimmern mit grandiosem Ausblick.

Das autofreie Bergdorf Rigi Kaltbad liegt auf einer der schönsten und sonnigsten Aussichtsterrassen der Schweiz mit überwältigenden Panoramablick auf den Vierwaldstättersee. Auf 1450 Meter über Meer treffen 600-jährige Badetradition und moderne Architektur aufeinander.

Geniessen Sie die inspirierende Bergwelt mit mannigfaltigen Möglichkeiten für Sport, Wellness, Wandern und Naturerlebnis, Ruhe und Erholung inklusive. Ideal für Seminare, für ein Wellnesswochenende, für Familienferien oder einfach für ein paar erholsame Tage in den Schweizer Bergen.

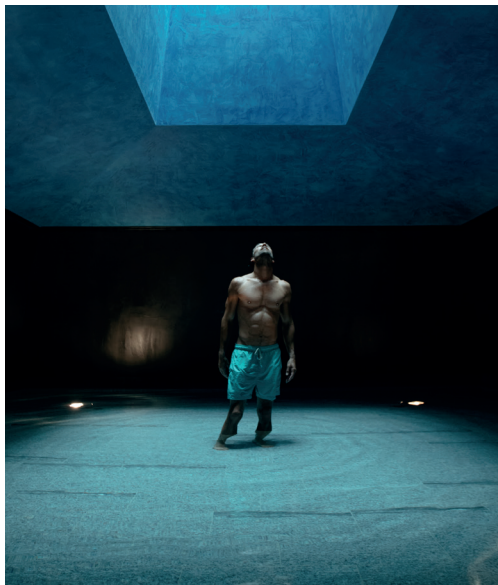
Das Rigi-Kaltbad-Team freut sich auf Ihren Besuch.

DIE HEILENDE KRAFT DES WASSERS

HEILENDES WASSER, NACHHALTIG ERWÄRMT

Anders als vor 600 Jahren baden Sie heute im warmen Wasser, nachhaltig erwärmt. Das Wasser im Mineralbad & Spa Rigi Kaltbad stammt aus der eigenen Quelle, eine Heilquelle, die sich wie vor 600 Jahren aus dem Drei-Schwestern-Brunnen speist.

Dieses reichhaltige Mineralwasser wirkt sich positiv auf Gesundheit und Wohlbefinden aus. Damit Sie nicht in kaltem Wasser wie vor 600 Jahren liegen müssen, verwenden wir zwei Pelletheizungen, um das Wasser auf eine angenehme Temperatur von 35 °C zu erwärmen. Pellets werden aus dem naturbelassenen Restholz wie Sägemehl und Hobelspänen aus der Holzverarbeitenden Industrie hergestellt. Sie unterliegen einer streng kontrollierten EN-Norm. 1 kg Pellets enthalten gleich viel Energie wie ein halber Liter Heizöl extra leicht.



DIE BEREICHE DES MINERALBAD & SPAS

Wellness für alle Ansprüche: Von der Badelandschaft über die Sauna, das Dampfbad, die Spalounges und die Massagen bis zum Kristallbad.

Die grosse Badehalle

In der grossen Badehalle entspannen Sie im 35 °C warmen Wasser, riesige Nischen in der Steinwand laden zum Verweilen ein. Daneben finden Sie hier einen Whirlpool, Massagedüsen, Flachwasserzonen, Sprudelliegen und einen Liege- und Ruhebereich. Die grosse Glasfassade bietet ein spektakuläres Panorama.

Das Aussenbad

Hier sind Sie den Bergen ganz nahe: Das Aussenbad mit erwärmtem und mineralhaltigem Wasser lädt das ganze Jahr zum Baden unter freiem Himmel ein. Im Sommer entspannen Sie sich auf dem Sonnendeck.

Das Kräuterdampfbad

Das Kräuterdampfbad ist ein langgezogener Raum, der in den Ruheraum führt. Das Dampfbad reinigt die Haut, entschlackt und entgiftet.

Der Spa-Bereich

Im Spa-Bereich für Erwachsene ab 16 Jahren finden Sie das Kristallbad – ein Höhepunkt Ihres Besuchs. Dort lädt die finnische Kräutersauna mit speziellen Aufgüssen zur Entspannung ein, oder Sie erholen sich im warmen Wasser des Kristallbads. Hier steht Ihnen auch ein Liege- und Ruhebereich zur Verfügung, in der Lounge erhalten Sie Rigi Quellwasser und Tee.

Kulinarik

Baden macht Hunger: In unserem kleinen Bistro erhalten Sie kleine Snacks, Sandwiches und Getränke. Lassen Sie den Tag entspannt ausklingen und geniessen Sie erfrischende Drinks an unserer Bar im Innenpool.

ANREISE AUF DIE RIGI & VORTEILE



Luftseilbahn Weggis – Rigi Kaltbad

Die Anreise mit der Luftseilbahn von Weggis nach Rigi Kaltbad ist praktisch und schnell. Der Eingang des Mineralbads befindet sich im selben Gebäude wie die Bergstation der Luftseilbahn.

Zahnradbahn ab Vitznau

In 20 Minuten reisen Sie bequem mit der Zahnradbahn ab Vitznau nach Rigi Kaltbad. Das Mineralbad & Spa ist nur wenige Meter von der Station entfernt. Vitznau kann unter anderem mit einer Fahrt über den Vierwaldstättersee ab Luzern erreicht werden. Die Schifffahrtsgesellschaft Vierwaldstättersee verkauft Kombi-Tickets für Schifffahrt, Bergbahn und Mineralbadeintritt.

Zahnradbahn ab Goldau

Arth-Goldau ist ein zentraler Knotenpunkt des öffentlichen Verkehrs und vor allem ab Zürich schnell erreichbar. Die Anreise über die Rigi dauert ein wenig länger, bietet aber interessante Kombinationsmöglichkeiten. Die Fahrt mit der Zahnradbahn ab Goldau nach Rigi Wölfertschen – First lässt sich ideal mit einer kurzen Wanderung (40 Minuten) zum Mineralbad auf Rigi Kaltbad kombinieren. Wer die Anreise mit Aussicht auf 13 Seen und 24 Schweizer Kantone kombinieren möchte, fährt bis Rigi Kulm. Von dort führen aussichtsreiche Wege in einer Stunde bis Rigi Kaltbad. Selbstverständlich kann Rigi Kaltbad auch mit der Zahnradbahn ab den Umsteigebahnhöfen Rigi Staffel oder Rigi Kulm erreicht werden.

Mineralbad Express ab CHF 60

Das günstigste Kombi-Ticket Bahn & Bad. Mit diesem Ticket ist die Fahrt von Vitznau oder Weggis nach Rigi Kaltbad und zurück, sowie der Eintritt ins Mineralbad & Spa Rigi Kaltbad inklusive. Das Kombi-Ticket kann am Schalter in Vitznau und Weggis gekauft werden.

4 o'Clock Wellness ab 16 Uhr Entspannung ab CHF 28

Gönnen Sie sich eine wohlverdiente Auszeit! Ab 16 Uhr geniessen Sie das Mineralbad & Spa Rigi Kaltbad zu einem vergünstigten Eintritt.

365-Tage-Abo

Mit dem 365-Tage-Abo der Rigi Bahnen geniessen sie unbegrenzten Wander-, Bahn- und Winterspass auf der Rigi. Ausserdem profitieren Sie mit 20 % auf den Eintritt ins Mineralbad & Spa auf Rigi Kaltbad. Mehr Infos unter rigi.ch/abo

Kostenlos auf die Rigi reisen

Mit dem GA, der SBB-Tageskarte oder der Tageskarte der Gemeinde können Sie kostenlos mit den Bahnen der RIGI BAHNEN AG auf die Rigi fahren.



rigi.ch/erleben/bergbahnen

UNSERE SPA-WELTEN BIETEN FLIESENDE ERLEBNIS-
WELTEN, RUHE UND ENTSPANNUNG. WIR SIND
IN SECHS REGIONEN DER SCHWEIZ VERTRETEN.



Alle Preise in CHF inkl. MwSt. Angebots- und Preisänderungen vorbehalten. Stand März 2025

GENIESSEN – ENTSPANNEN – ZEIT VERGESSEN IN EINER DER SPA-WELTEN DER AQUA-SPA-RESORTS
Bern | Schönbühl | Samedan | Zürich | Rigi Kaltbad | Locarno

AQUA-SPA-RESORTS AG, Mineralbad & Spa Rigi Kaltbad, Zentrum 1, 6356 Rigi Kaltbad
041 397 04 00, info@mineralbad-rigikaltbad.ch, mineralbad-rigikaltbad.ch